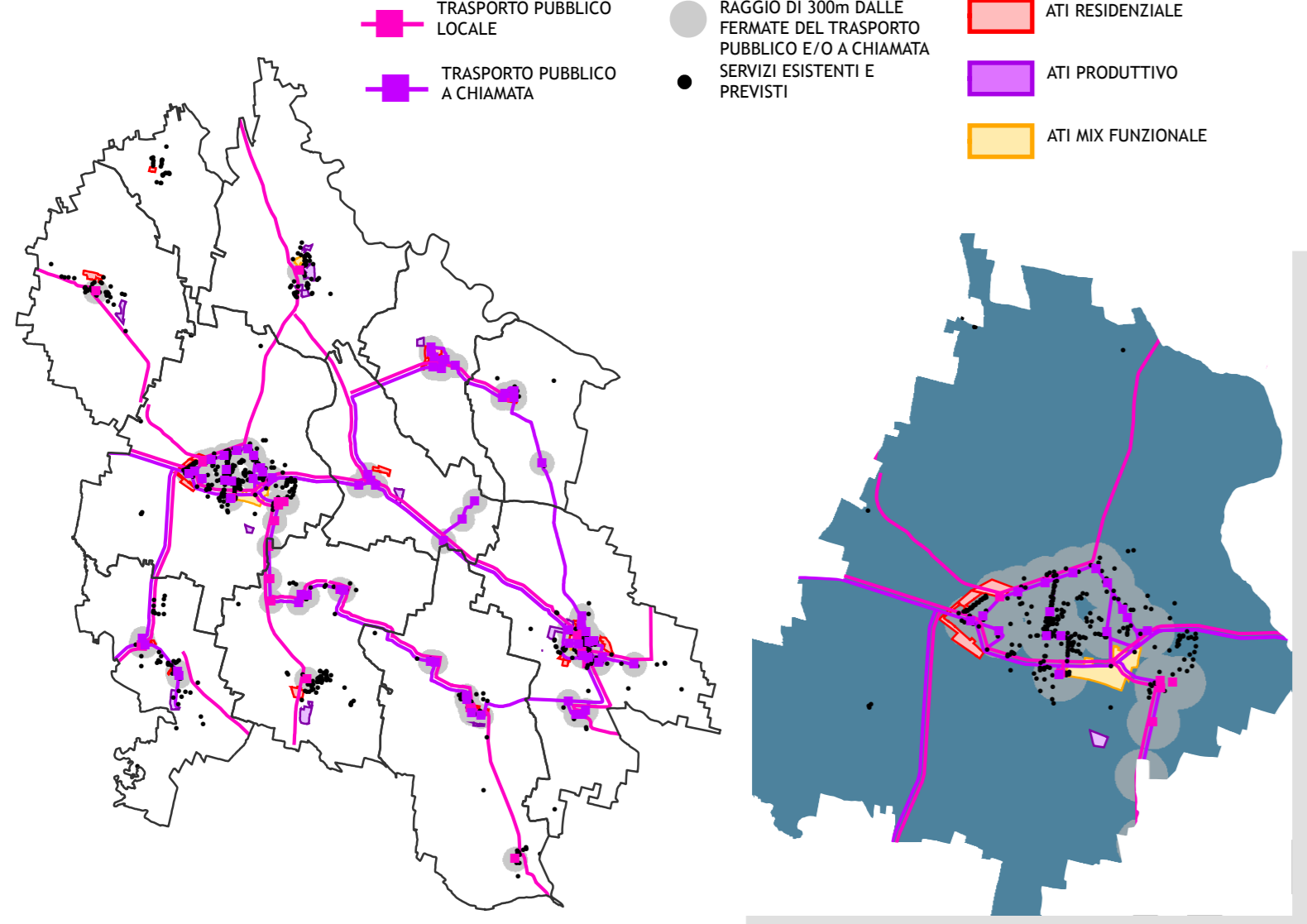
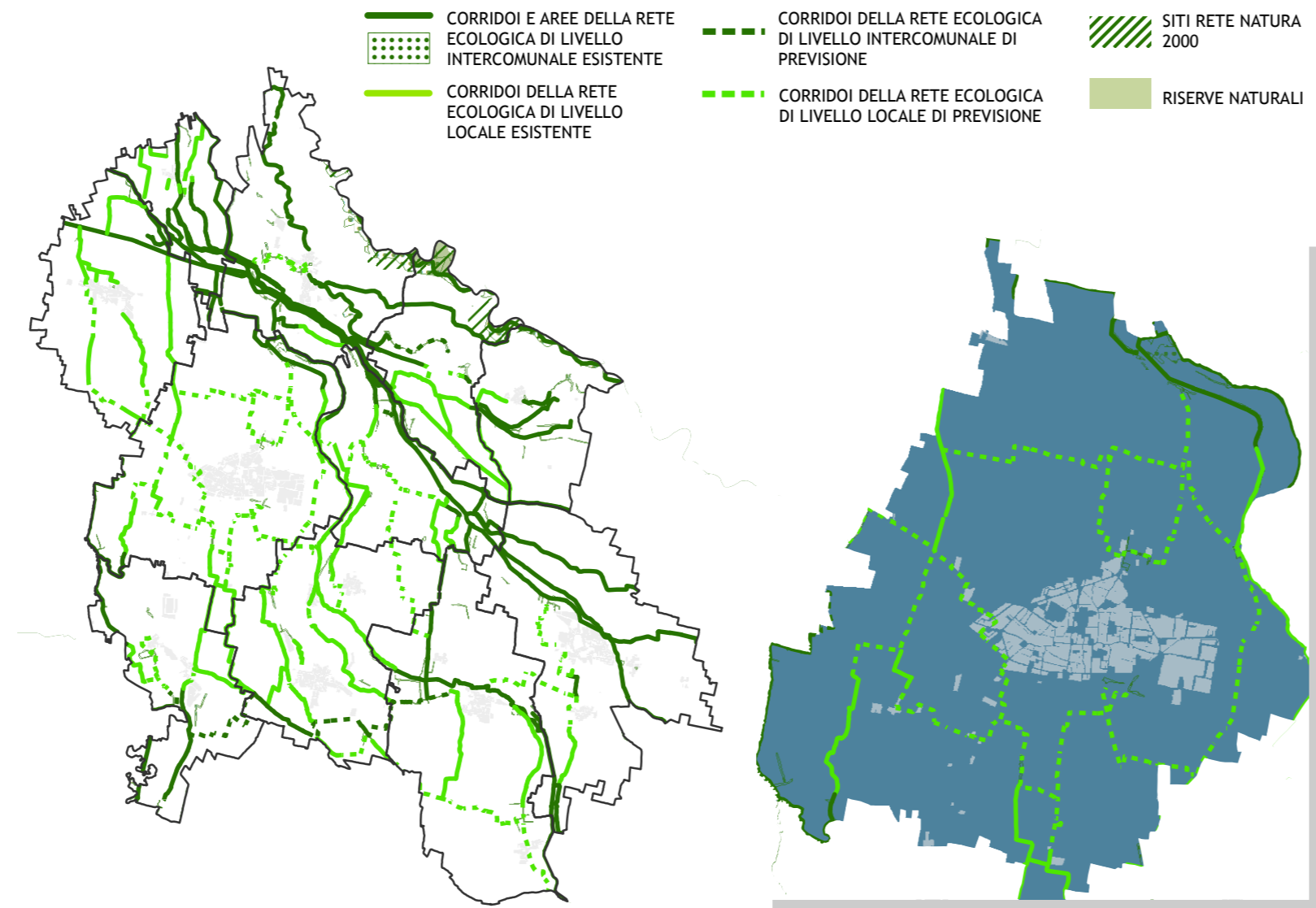


# LEGENDA

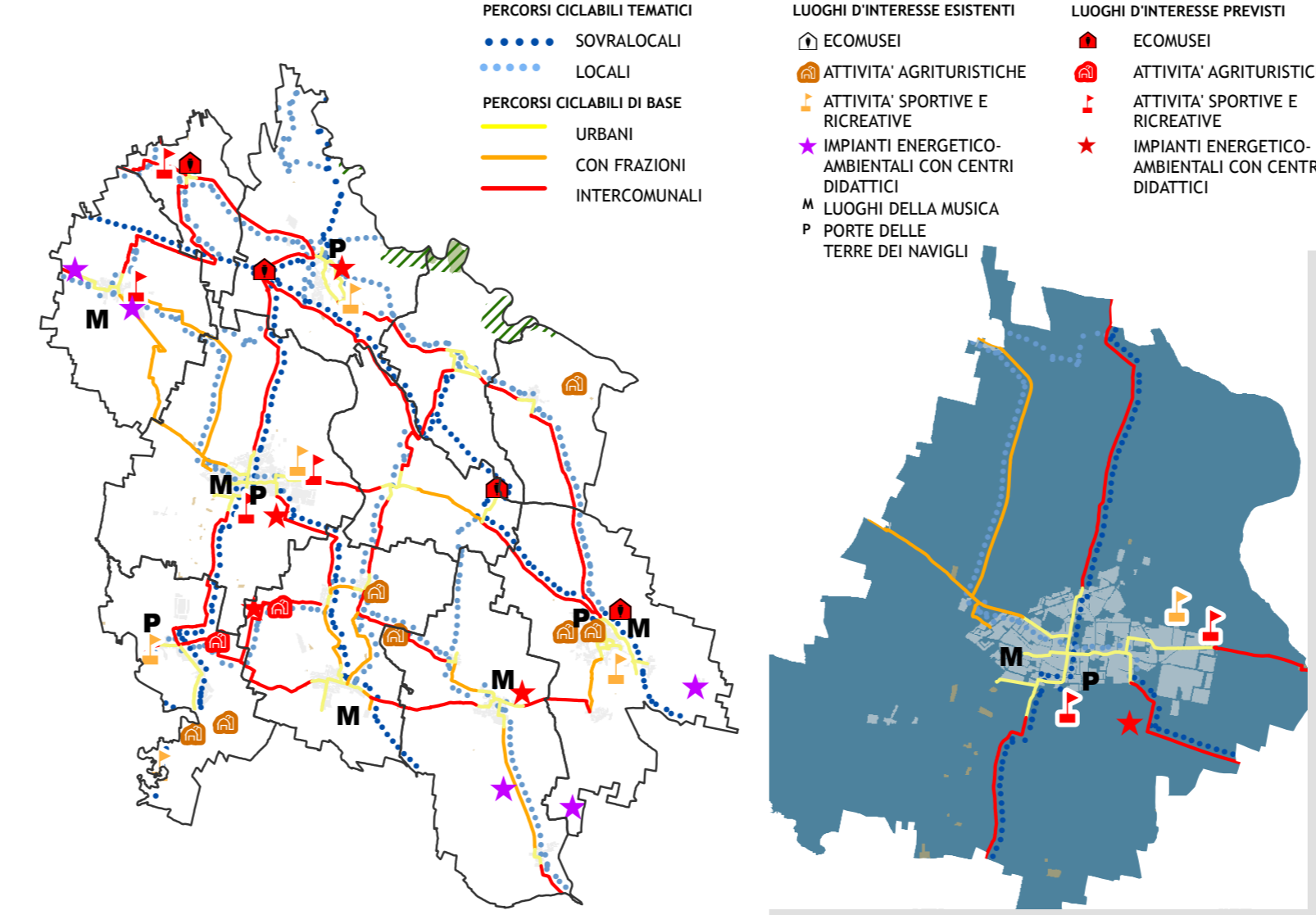
## L'ACCESSIBILITA' DEL TRASPORTO PUBBLICO



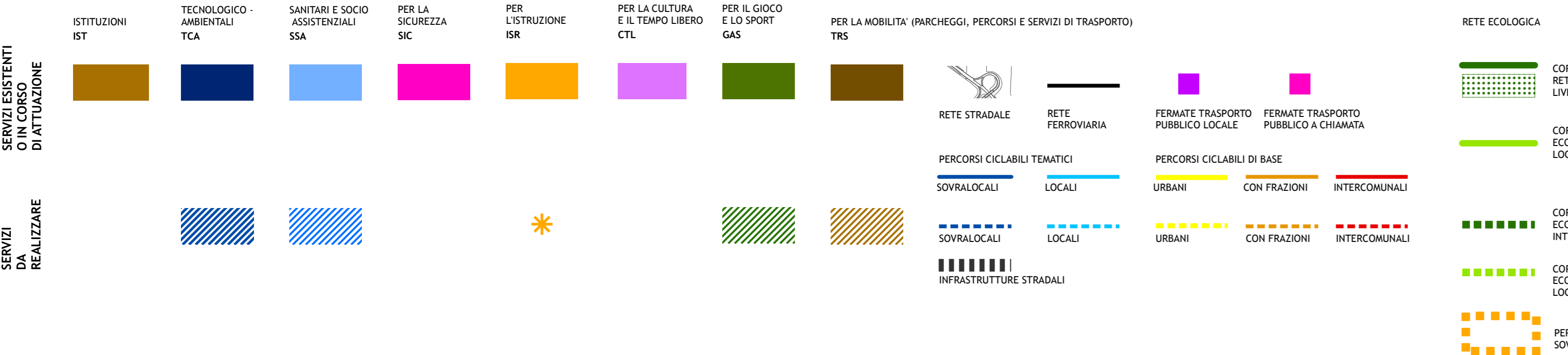
## LA RETE ECOLOGICA



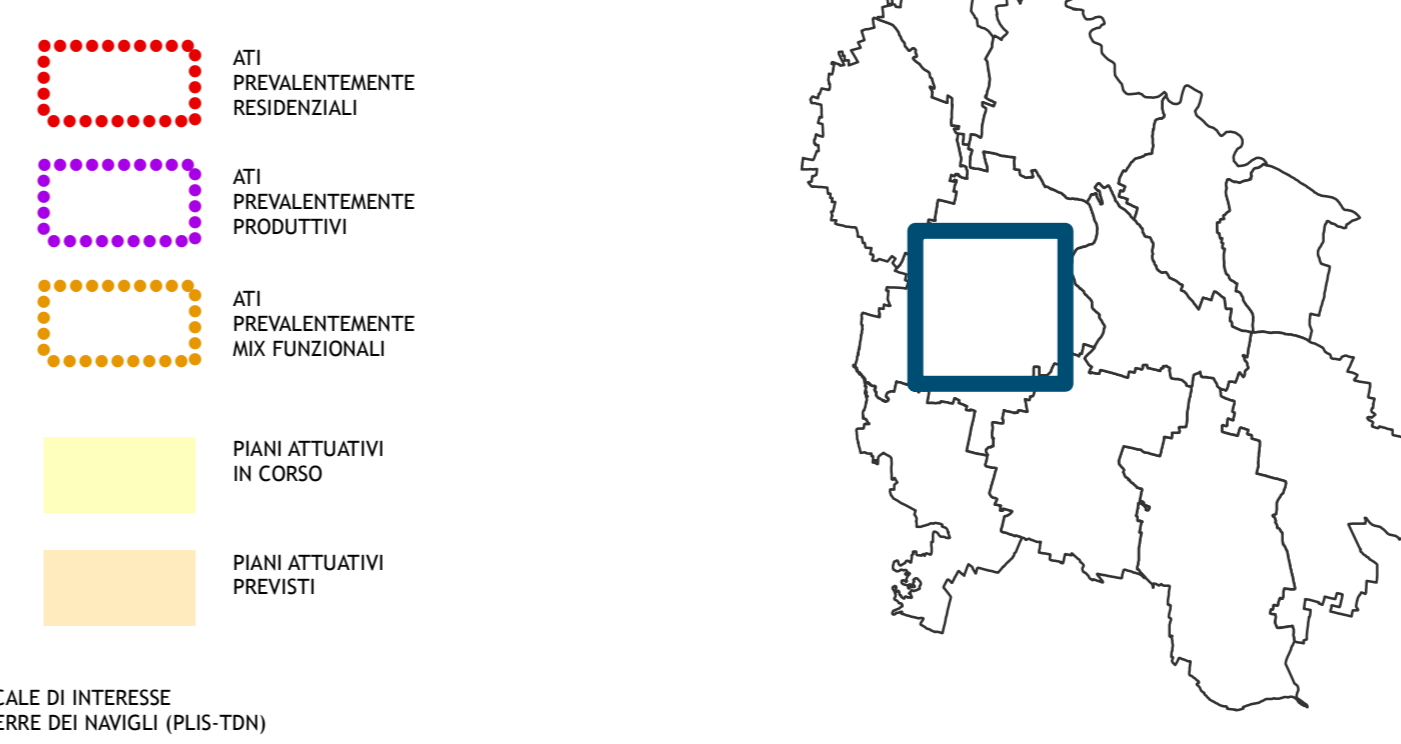
## LA RETE DEI PERCORSI CICLABILI



## I SERVIZI



## LA CITTÀ' IN TRASFORMAZIONE



Comune di Soresina  
**terre dei navigli**

Amico, Azzonino, Cappella Cenerio, Guastallone ed Ughi, Caramonno, Castelvicini, Camignano sul Naviglio, Geronzi, Paderno Fodda-8, Soresina, Triglio

## Piano dei Servizi Intercomunale

### Carta del PdS-IC

PGT-I approvato  
Adozione con delibera di CC n. 40 del 14/05/2009  
Approvazione con delibera di CC n. 74 del 23/10/2009  
Pubblicazione sul BURL n. 24 del 16/06/2010

Varianti al PGT-I  
Adozione con delibera di CC n. 22 del 12.04.2012  
Approvazione con delibera di CC n. 87 del 24.10.2012  
Pubblicazione sul BURL n. ....

Il Sindaco .....  
L'Assessore .....  
Il Segretario Comunale .....

Politecnico di Milano  
Dipartimento di Architettura e Pianificazione  
**TerrAria srl**  
area politiche urbanistiche e territoriali

Angela Colucci  
(il progettista)



PIANI DI GOVERNO DEL TERRITORIO INTEGRATI

LE VOCI DI LEGENDA RIFERITE AD ELEMENTI CHE NON TROVANO LOCALIZZAZIONE SUL TERRITORIO COMUNALE SONO COMUNQUE RIPORTATE POICHE' RIGUARDANO ELEMENTI PRESENTI NELLE TERRE DEI NAVIGLI

SCALA 1:5.000

