

Regione Lombardia  
**COMUNI DELLE TERRE DEI NAVIGLI**  
 (Azzanello, Cappella Cantone, Casalbuttano ed Uniti, Castelvisconti,  
 Cumignano sul Naviglio, Genivolta, Paderno Ponchielli, Soresina, Trigolo)

Provincia di Cremona  
 Piano di Governo del Territorio

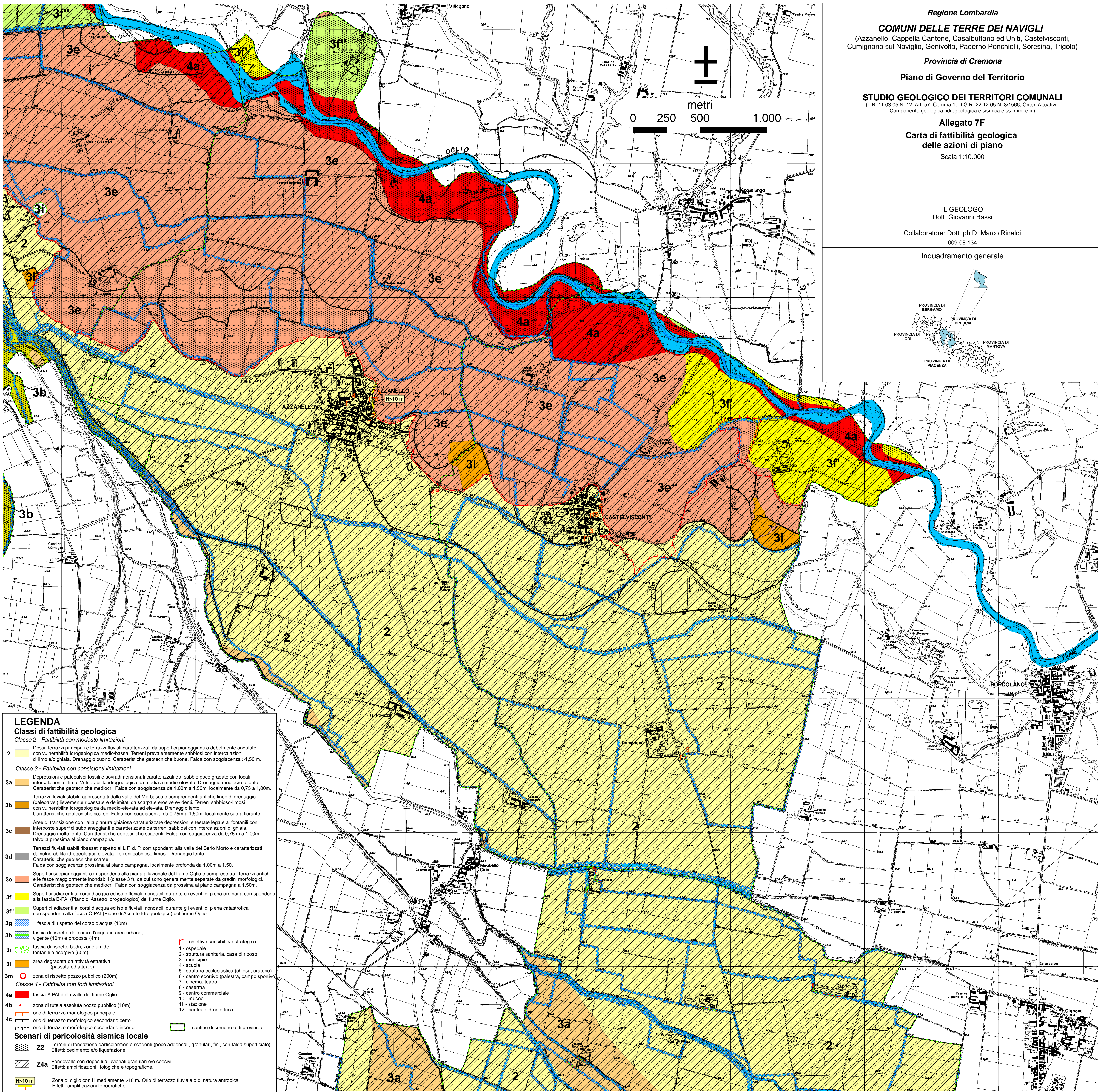
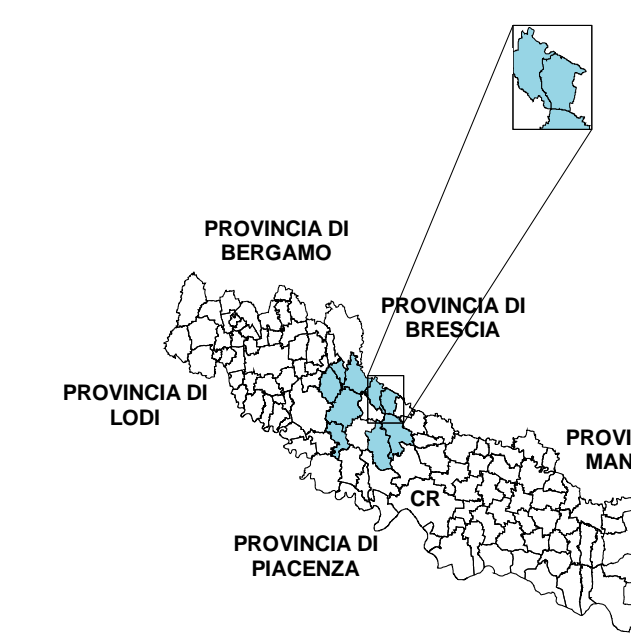
**STUDIO GEOLOGICO DEI TERRITORI COMUNALI**  
 (L.R. 11.03.05 N. 12, Art. 57, Comma 1, D.G.R. 22.12.05 N. 8/1586, Criteri Attuativi,  
 Componente geologica, idrogeologica e sismica e ss. mm. e il.)

**Allegato 7F**  
**Carta di fattibilità geologica  
 delle azioni di piano**  
 Scala 1:10.000

IL GEOLOGO  
 Dott. Giovanni Bassi

Collaboratore: Dott. ph.D. Marco Rinaldi  
 009-08-134

Inquadramento generale



**LEGENDA**  
**Classi di fattibilità geologica**  
*Classe 2 - Fattibilità con modeste limitazioni*

**2** Dossi, terrazzi principali e terrazzi fluviali caratterizzati da superfici pianeggianti o debolmente ondulate con vulnerabilità idrogeologica medio/bassa. Terreni prevalentemente sabbiosi con intercalazioni di limo e/o ghiaia. Drenaggio buono. Caratteristiche geotecniche buone. Falda con soggiacenza >1,50 m.

*Classe 3 - Fattibilità con consistenti limitazioni*

**3a** Depressori e paleovalle fossili e sovradimensionati caratterizzati da sabbie poco gradate con locali intercalazioni di limo. Vulnerabilità idrogeologica da media a medio-elevata. Drenaggio mediocre o lento. Caratteristiche geotecniche mediocri. Falda con soggiacenza da 1,00m a 1,50m, localmente da 0,75 a 1,00m.

**3b** Terrazzi fluviali stabili rappresentati dalla valle del Morbasco e comprendenti antiche linee di drenaggio (paleovalle) lievemente ribassate e delimitate da scarpate erose evidenti. Terreni sabbioso-limosi con vulnerabilità idrogeologica da medio-elevata ad elevata. Drenaggio lento. Caratteristiche geotecniche scarse. Falda con soggiacenza da 0,75m a 1,50m, localmente sub-affiorante.

**3c** Aree di transizione con falda pianura ghiaiosa caratterizzate depressioni e torate legate ai fontanili con interposte superfici subpianeggianti e caratterizzate da terreni sabbiosi con intercalazioni di ghiaia. Drenaggio molto lento. Caratteristiche geotecniche scadenti. Falda con soggiacenza da 0,75 m a 1,00m, talvolta prossima al piano campagna.

**3d** Terrazzi fluviali stabili ribassati rispetto al L.F. d. P. corrispondenti alla valle del Serio Monto e caratterizzati da vulnerabilità idrogeologica elevata. Terreni sabbioso-limosi. Drenaggio lento. Caratteristiche geotecniche scarse. Falda con soggiacenza prossima al piano campagna, localmente profonda da 1,00m a 1,50.

**3e** Superfici subpianeggianti corrispondenti alla piana alluvionale del fiume Oglio e comprese tra i terrazzi antichi e la fascia maggiormente inondabile (classe 3f), da cui sono generalmente separate da gradini morfologici. Caratteristiche geotecniche mediocri. Falda con soggiacenza da prossima al piano campagna a 1,50m.

**3f** Superfici adiacenti ai corsi d'acqua ed isole fluviali inondabili durante gli eventi di piena ordinaria corrispondenti alla fascia B-PAI (Piano di Assetto Idrogeologico) del fiume Oglio.

**3f'** Superfici adiacenti ai corsi d'acqua ed isole fluviali inondabili durante gli eventi di piena catastrofica corrispondenti alla fascia C-PAI (Piano di Assetto Idrogeologico) del fiume Oglio.

**3g** fascia di rispetto del corso d'acqua (10m)

**3h** fascia di rispetto del corso d'acqua in area urbana, vigente (10m) e proposta (4m)

**3i** fascia di rispetto boidi, zone umide, fontanili e risorgive (50m)

**3l** area degradata da attività estrattiva (passata ed attuale)

**3m** zona di rispetto pozzo pubblico (200m)

*Classe 4 - Fattibilità con forti limitazioni*

**4a** fascia-A PAI della valle del fiume Oglio

**4b** zona di tutela assoluta pozzo pubblico (10m)

**4c** orlo di terrazzo morfologico principale  
 orlo di terrazzo morfologico secondario certo  
 orlo di terrazzo morfologico secondario incerto

**Scenari di pericolosità sismica locale**

**Z2** Terreni di fondazione particolarmente scadenti (poco adensati, granulari, fini, con falda superficiale)  
 Effetti: cedimento e/o liquefazione.

**Z4a** Fondovalle con depositi alluvionali granulari e/o coesivi.  
 Effetti: amplificazioni litologiche e topografiche.

**H>10 m** Zona di diglio con H mediamente >10 m. Orlo di terrazzo fluviale o di natura antropica.  
 Effetti: amplificazioni topografiche.

■ obiettivo sensibile e/o strategico  
 1 - ospedale  
 2 - struttura sanitaria, casa di riposo  
 3 - municipio  
 4 - scuola  
 5 - struttura ecclesiastica (chiesa, oratorio)  
 6 - centro sportivo (palestra, campo sportivo)  
 7 - cinema, teatro  
 8 - caserma  
 9 - centro commerciale  
 10 - museo  
 11 - stazione  
 12 - centrale idroelettrica

confine di comune e di provincia