

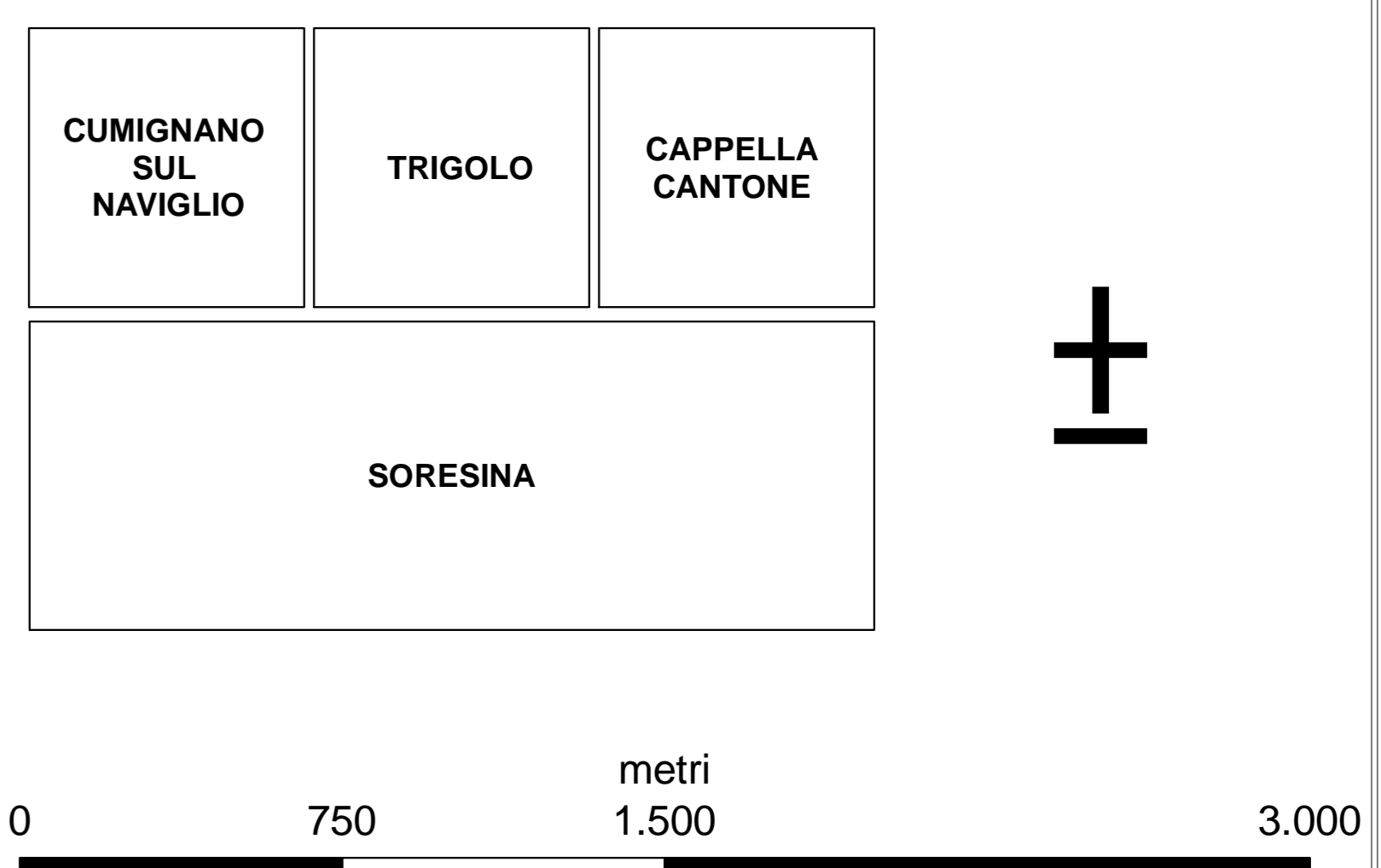
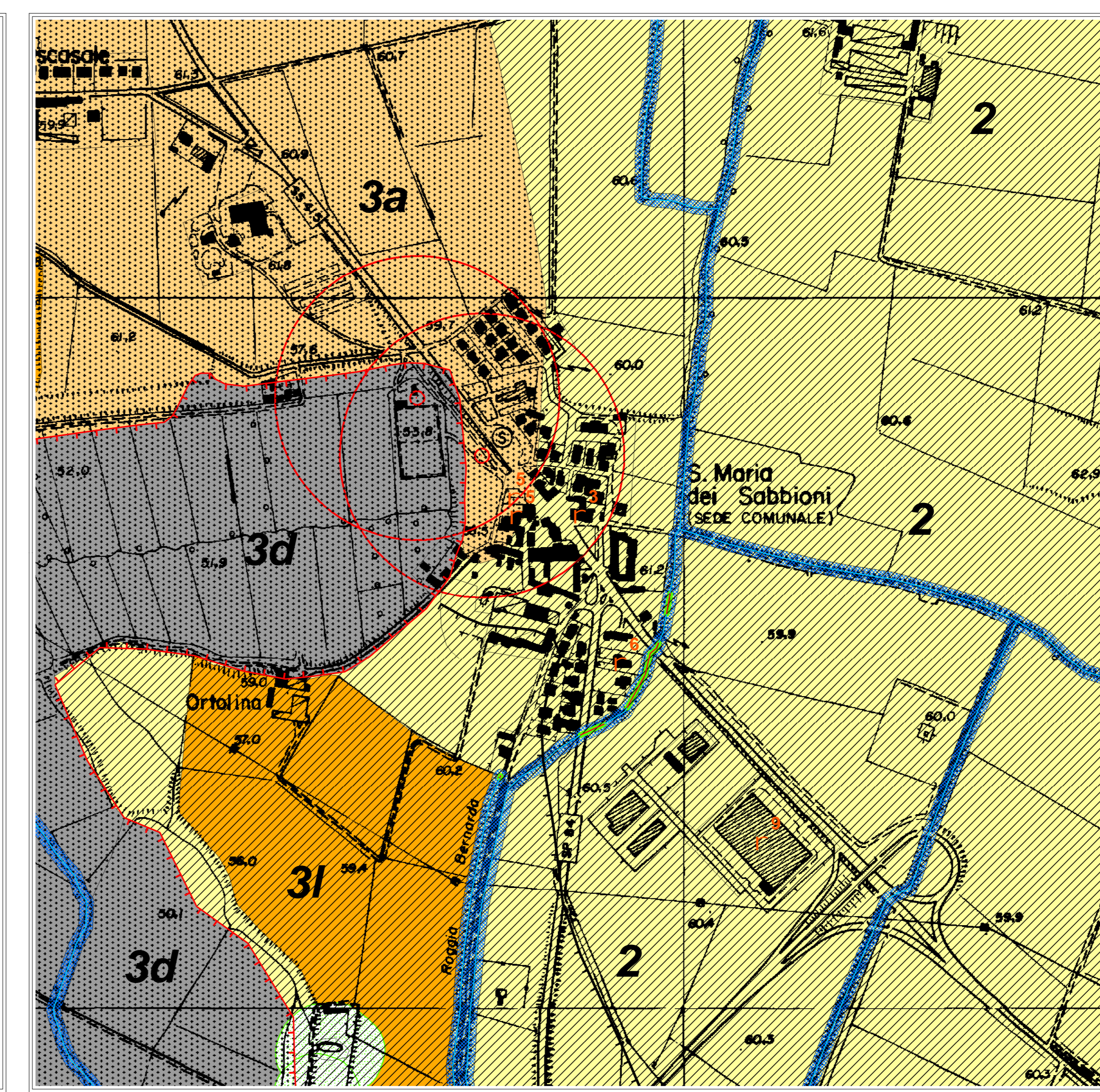
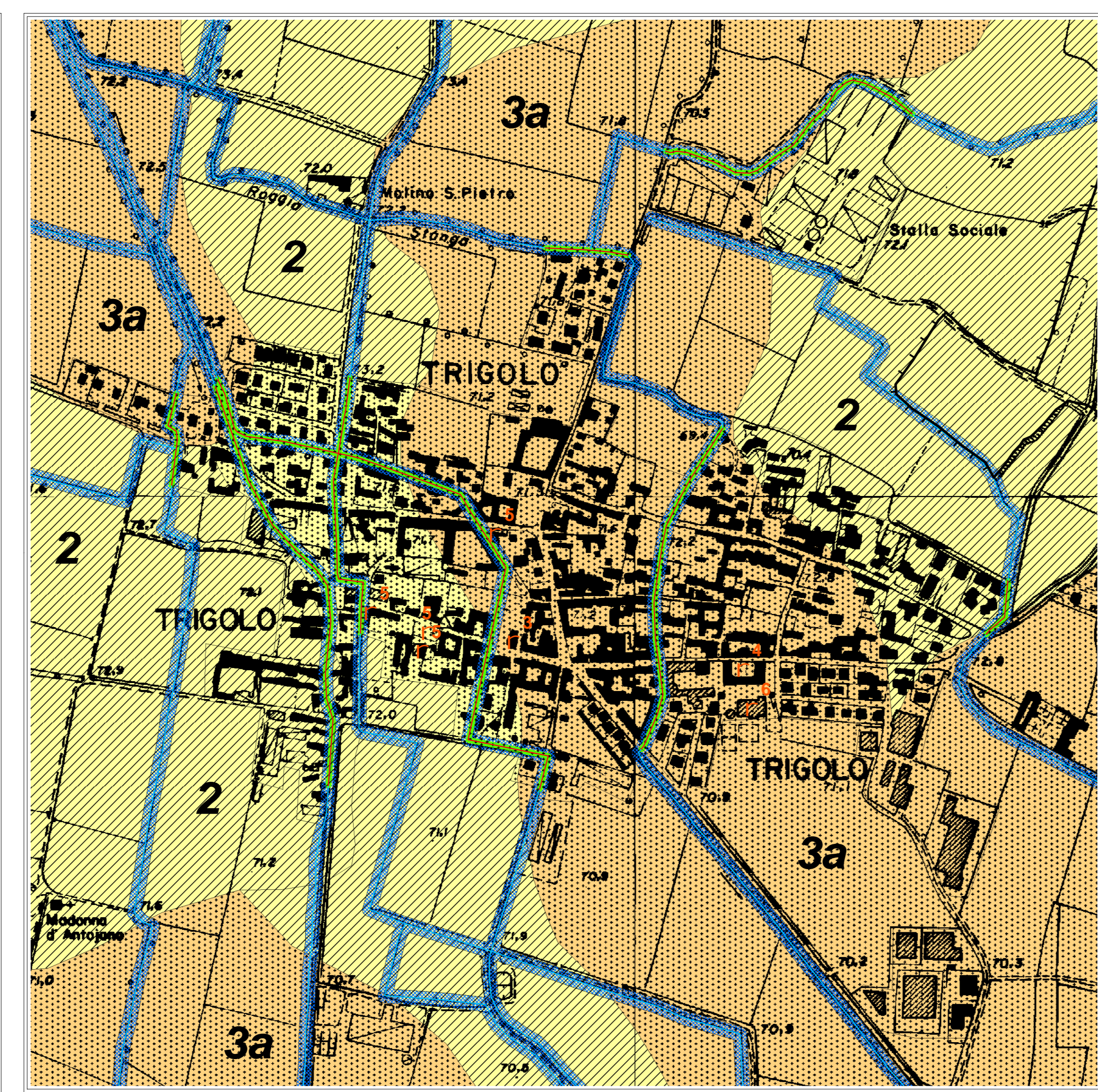
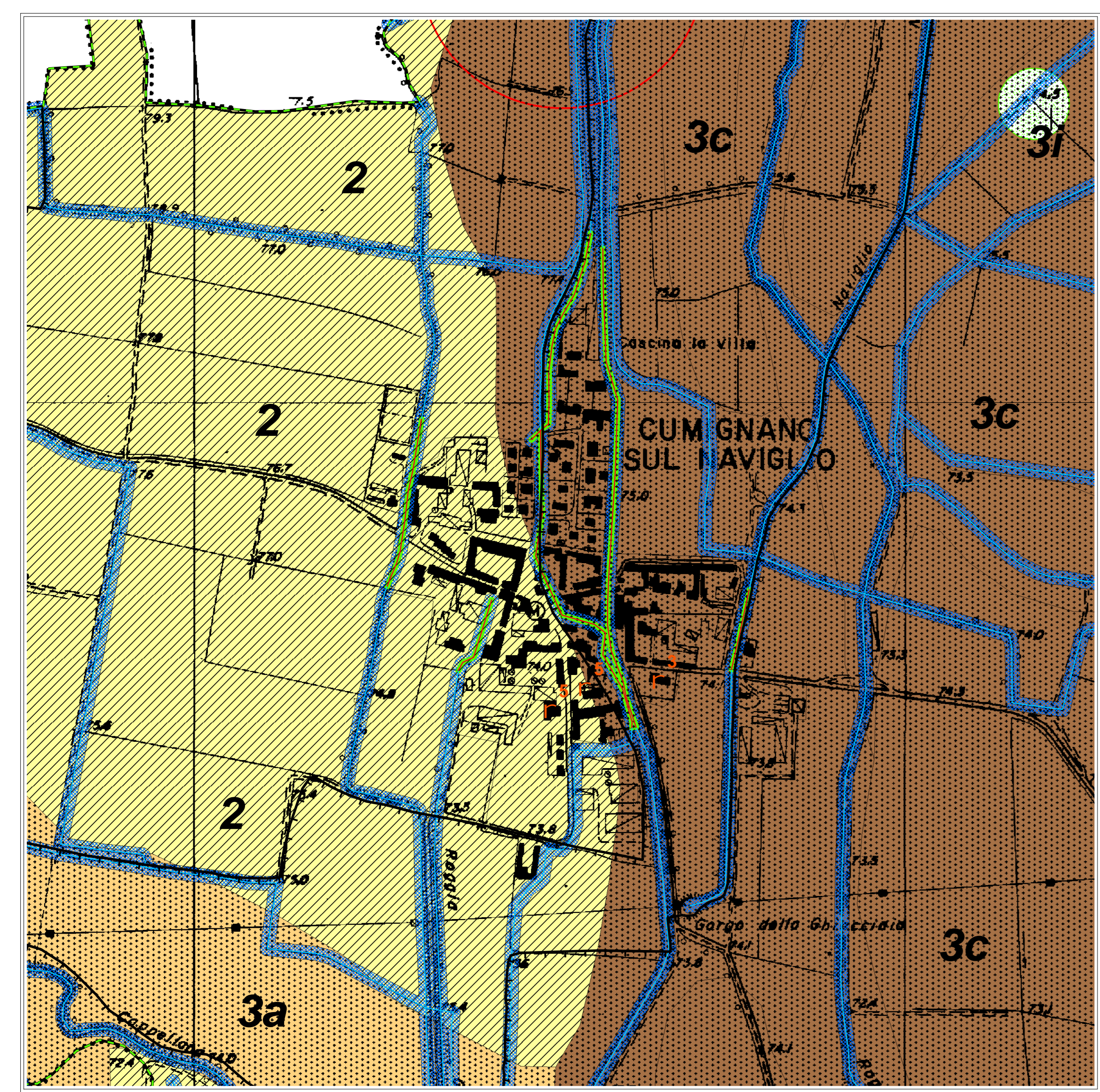
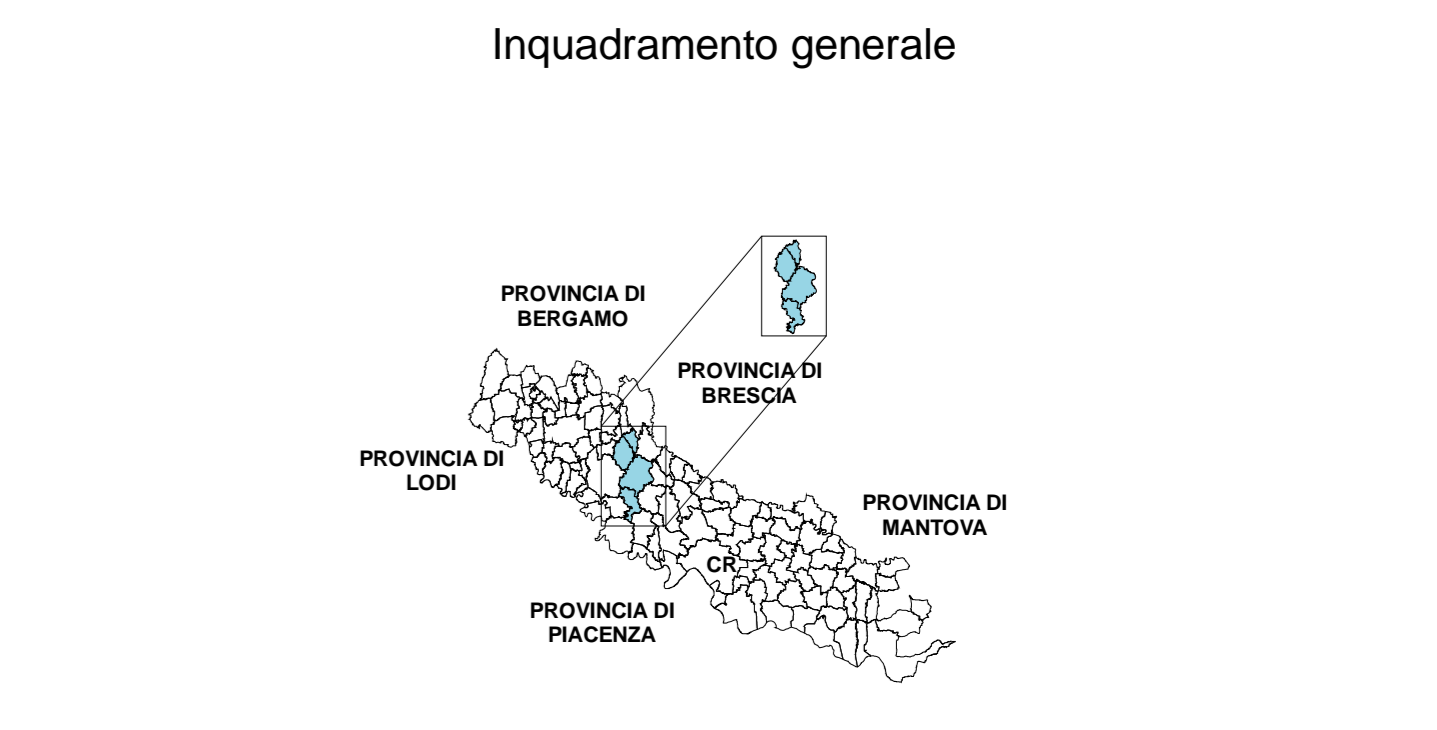
Regione Lombardia
COMUNI DELLE TERRE DEI NAVIGLI
 (Azzanello, Cappella Cantone, Casalbattano ed Uniti, Castelvisconti,
 Cumignano sul Naviglio, Genovola, Paderno Ponchielli, Soresina, Trigolo)

Provincia di Cremona
Piano di Governo del Territorio

STUDIO GEOLOGICO DEI TERRITORI COMUNALI
 (L.R. 11.03.05 N. 12, Art. 57, Comma 1, D.G.R. 22.12.05 N. 81566, Criteri Attuativi,
 Componente geologica, idrogeologica e sismica e ss. mm. e s.)

Allegato 7D
Carta di fattibilità geologica delle azioni di piano
 Scala 1:5.000

IL GEOLOGO
 Dott. Giovanni Bassi
 Collaboratore: Dott. ph.D. Marco Rinaldi
 009-08-134



- LEGENDA**
- Classi di fattibilità geologica**
- Classe 2 - Fattibilità con modeste limitazioni**
- 2 Dossi, terrazzi principali e terrazzi fluviali caratterizzati da superfici pianeggianti o debolmente ondulate con vulnerabilità idrogeologica medio-bassa. Terreni prevalentemente sabbiosi con intercalazioni di limo e/o ghiaia. Drenaggio buono. Caratteristiche geotecniche buone. Falda con soggiacenza >1,50 m.
- Classe 3 - Fattibilità con consistenti limitazioni**
- 3a Depressioni e paleovalle fossili e sovradimensionati caratterizzati da sabbie poco gradate con locali intercalazioni di limo. Vulnerabilità idrogeologica da media a medio-elevata. Drenaggio mediocre o lento. Caratteristiche geotecniche mediocri. Falda con soggiacenza da 1,00m a 1,50m, localmente da 0,75 a 1,00m.
 - 3b Terrazzi fluviali stabili rappresentati dalla valle del Morbasco e comprendenti antiche linee di drenaggio (paleovalle) lievemente ribassate e delimitati da scarpate erosive evidenti. Terreni sabbioso-limosi con vulnerabilità idrogeologica da medio-elevata ad elevata. Drenaggio lento. Caratteristiche geotecniche scarse. Falda con soggiacenza da 0,75m a 1,50m, localmente sub-affiorante.
 - 3c Aree di transizione con falda pianura ghiaiosa caratterizzate da depressioni e testate legate ai fontanili con interposte superfici subpianeggianti e caratterizzate da terreni sabbiosi con intercalazioni di ghiaia. Drenaggio molto lento. Caratteristiche geotecniche scadenti. Falda con soggiacenza da 0,75 m a 1,00m, talvolta prossima al piano campagna.
 - 3d Terrazzi fluviali stabili ribassati rispetto al L.F. d. P. corrispondenti alla valle del Serio Morto e caratterizzati da vulnerabilità idrogeologica elevata. Terreni sabbioso-limosi. Drenaggio lento. Caratteristiche geotecniche scarse. Falda con soggiacenza prossima al piano campagna, localmente profonda da 1,00m a 1,50.
 - 3e Superfici subpianeggianti corrispondenti alla piana alluvionale del fiume Oglio e comprese tra i terrazzi antichi e la fascia maggiormente inondabile (classe 3f), da cui sono generalmente separate da gradini morfologici. Caratteristiche geotecniche mediocri. Falda con soggiacenza da prossima al piano campagna a 1,50m.
 - 3f Superfici adiacenti ai corsi d'acqua ed isole fluviali inondabili durante gli eventi di piena ordinaria corrispondenti alla fascia B-PAI (Piano di Assetto Idrogeologico) del fiume Oglio.
 - 3f* Superfici adiacenti ai corsi d'acqua ed isole fluviali inondabili durante gli eventi di piena catastrofica corrispondenti alla fascia C-PAI (Piano di Assetto Idrogeologico) del fiume Oglio.
 - 3g fascia di rispetto del corso d'acqua (10m)
 - 3h fascia di rispetto del corso d'acqua in area urbana.
 - 3i fascia di rispetto edifici, zone umide, fontanili e risorgive (50m)
 - 3l area degradata da attività estrattiva (passata ed attuale)
 - 3m zona di rispetto pozzo pubblico (200m)
 - 3n pozzo pubblico e zona di tutela assoluta pozzo pubblico (10m)
 - 3o orlo di terrazzo morfologico principale
 - 3p orlo di terrazzo morfologico secondario certo
 - 3q orlo di terrazzo morfologico secondario incerto
- Classe 4 - Fattibilità con forti limitazioni**
- 4a fascia-A PAI della valle del fiume Oglio
 - 4b pozzo pubblico e zona di tutela assoluta pozzo pubblico (10m)
 - 4c orlo di terrazzo morfologico principale
 - 4c* orlo di terrazzo morfologico secondario incerto
- Scenari di pericolosità sismica locale**
- Z2 Terreni di fondazione particolarmente scadenti (poco addensati, granulari, fini, con falda superficiale). Effetti: cedimento e/o liquefazione.
 - Z4a Fondovalle con depositi alluvionali granulari e/o coesivi. Effetti: amplificazioni litologiche e topografiche.
 - Z4b Zona di ciglio con H mediana >10 m. Orlo di terrazzo fluviale di natura antropica. Effetti: amplificazioni topografiche.
- obiettivo sensibile e/o strategico
 1 - ospedale
 2 - struttura sanitaria, casa di riposo
 3 - municipio
 4 - scuola
 5 - struttura ecclesiastica (chiesa, oratorio)
 6 - centro sportivo (palestra, campo sportivo)
 7 - cinema, teatro
 8 - caserma
 9 - centro commerciale
 10 - museo
 11 - stazione
 12 - centrale idroelettrica
 □ confine di comune e di provincia