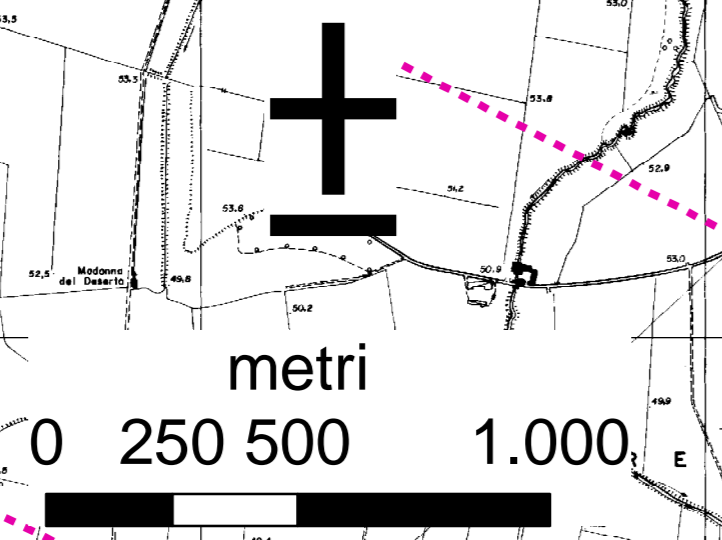
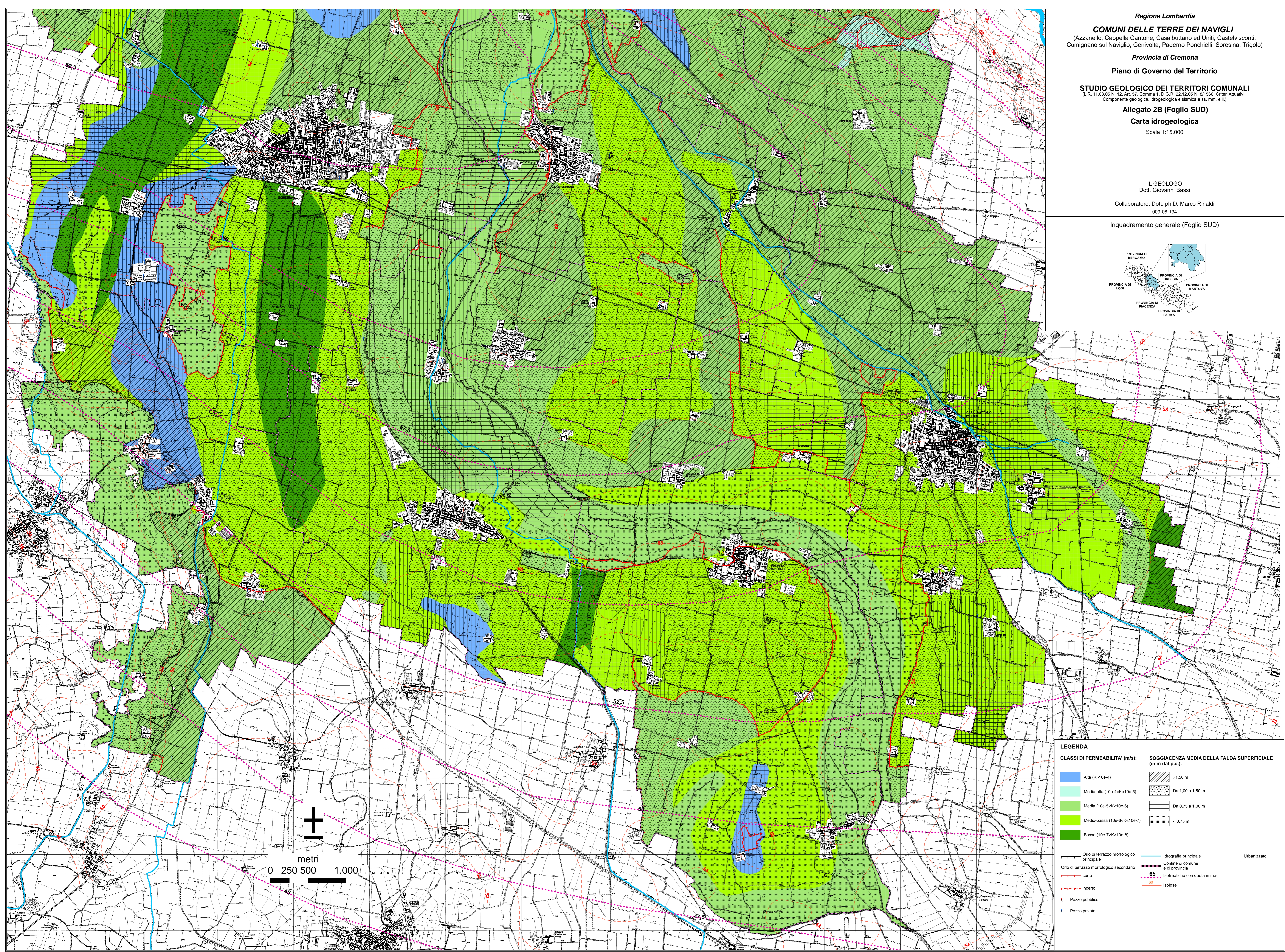
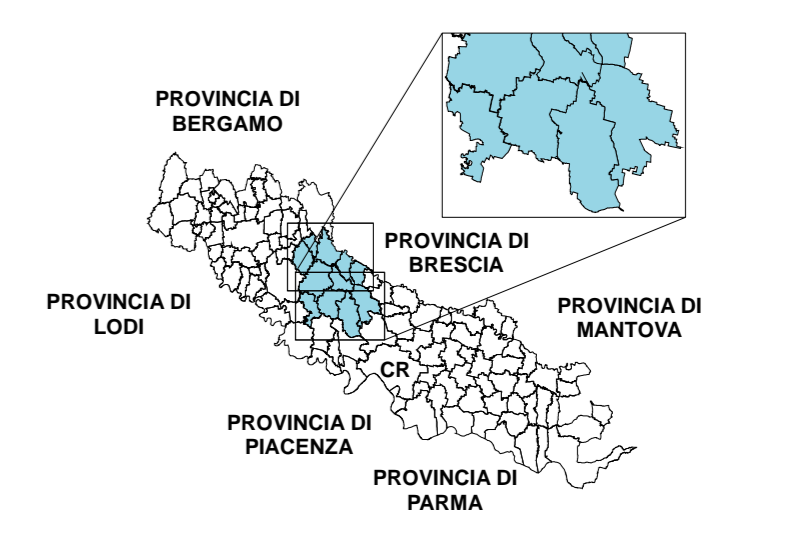


Regione Lombardia  
**COMUNI DELLE TERRE DEI NAVIGLI**  
 (Azzanello, Cappella Cantone, Casalbuttano ed Uniti, Castelvisconti, Cumignano sul Naviglio, Genivolta, Paderno Ponchielli, Soresina, Trigolo)  
 Provincia di Cremona  
 Piano di Governo del Territorio  
**STUDIO GEOLOGICO DEI TERRITORI COMUNALI**  
 (L.R. 11.03.05 N. 12 Art. 57, comma 1, D.G.R. 22.12.05 N. 91566, Criteri Attuativi, Componente geologica, idrogeologica e sismica e ss. mm. e ii.)  
**Allegato 2B (Foglio SUD)**  
**Carta idrogeologica**  
 Scala 1:15.000

IL GEOLOGO  
 Dott. Giovanni Bassi  
 Collaboratore: Dott. ph.D. Marco Rinaldi  
 009-08-134

Inquadramento generale (Foglio SUD)



**LEGENDA**

<b>CLASSI DI PERMEABILITA' (m/s):</b>	<b>SOGGIACENZA MEDIA DELLA FALDA SUPERFICIALE (in m dal p.c.):</b>
Alta (K<10e-4)	>1,50 m
Medio-alta (10e-4<K<10e-5)	Da 1,00 a 1,50 m
Media (10e-5<K<10e-6)	Da 0,75 a 1,00 m
Medio-bassa (10e-6<K<10e-7)	< 0,75 m
Bassa (10e-7<K<10e-8)	

Orlo di terrazzo morfologico principale	Idrografia principale	Urbanizzato
Orlo di terrazzo morfologico secondario	Confine di comune e di provincia	
certo	65 Isofreatiche con quota in m.s.l.	
incerto	60 Isoipse	
Pozzo pubblico		
Pozzo privato		